

NR1 ø12
L = 1030cm 56szt

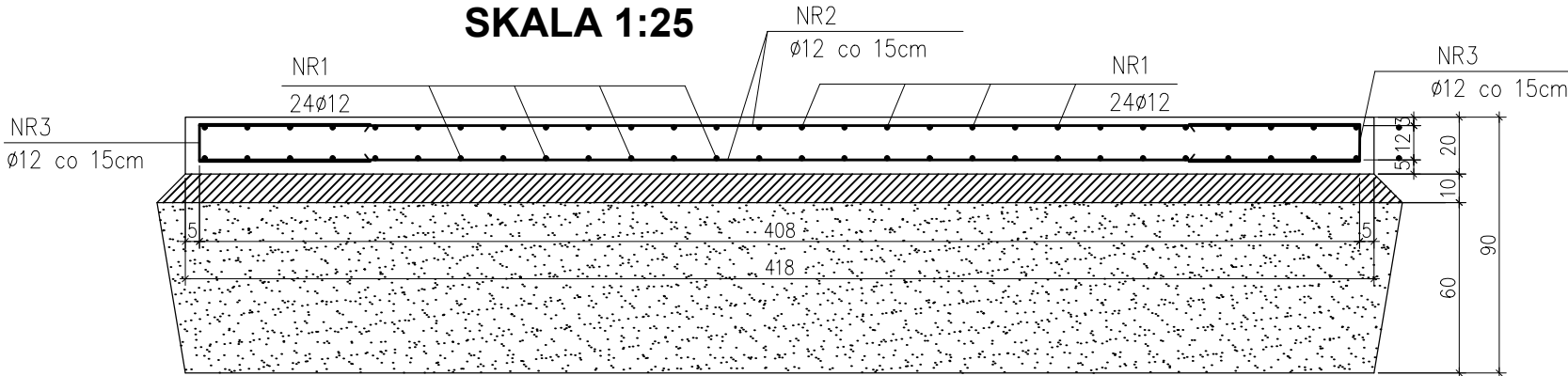
NR2 ø12
L = 408cm 138szt

NR3 ø12
L = 132cm 138szt

NR4 ø12
L = 130cm 56szt

NR5 ø8
L = 80cm 44szt

AA
SKALA 1:25



Element	Nr. pręta	φ [mm]	L [m]	Liczba [szt]	Długość ogólna [m]	
					Stal AIIIIN	
F.1	1	12	10,30	56	ø8	576,80
	2	12	4,08	138	ø12	563,04
	3	12	1,32	138		182,16
	4	12	1,30	56		72,80
	5	6	0,80	44	35,20	
Długość ogólna wg średnic [m]					35,20	1 394,8
Masa 1m pręta [kg]					0,395	0,888
Masa prętów wg średnic [kg]					13,90	1 238,58
Masa prętów w 1 szt [kg]						1 252,48
Masa wszystkich prętów x1 [kg]						1 252 48

Beton C30/37
Otulina góra 3cm
Otulina dół 5cm

UWAGI:

- WSZYSTKIE WYMIARY PODANO W [cm]. RZĘDNE WYSOKOŚCIOWE [m].
- RYSENKI ROZPATRYWAĆ Z POZOSTAŁYMI BRANŻAMI, A W PRZYPADKU STWIERDZENIA ROZBIEŻNOŚCI - NIEZWŁOCZNIE SKONTAKTOWAĆ SIĘ Z JEDNOSTKĄ PROJEKTOWĄ.
- KOLORYSTYKA KONSTRUKCJI I ELEWACJI WG ARCHITEKTURY.
- WSZYSTKIE ELEMENTY STAŁOWE NALEŻY ZABEZPIECZYĆ ANTYKOROZYJNIE.

jednostka projektowa: PRO-INVEST Paweł Rogacewicz		66-600 Krosno Odrzańskie, ul. Widok 1a/5		tel: 663 784 421
INWESTOR: Gmina Żary o ststusie miejskim, pl. Rynek 1-5, 68-200 Żary		STADIUM OPRACOWANIA: PROJEKT TECHNICZNY		DATA: 06-2024
inwestycja:		BUDOWA TRYBUN SPORTOWYCH Z ZADASZENIEM		
adres, nr dz.:		Ul. Stefana Okrzei 19, Żary 68-200 Żary, dz. nr 9, obręb 6 Żary		
tytuł rysunku:		FUNDAMENT F.1		skala rysunku: 1:50
zespół:	imię i nazwisko	uprawnienia:	podpis:	nr rys.: PT-K-02
Branża Konstrukcyjna PROJEKTANT:	Mgr inż. Hubert Suwaj	LBS/0154/PBKb/21		
Branża Konstrukcyjna SPRAWDZAJĄCY:	Mgr inż. Władysław Holysz	49/92/ZG		STR: